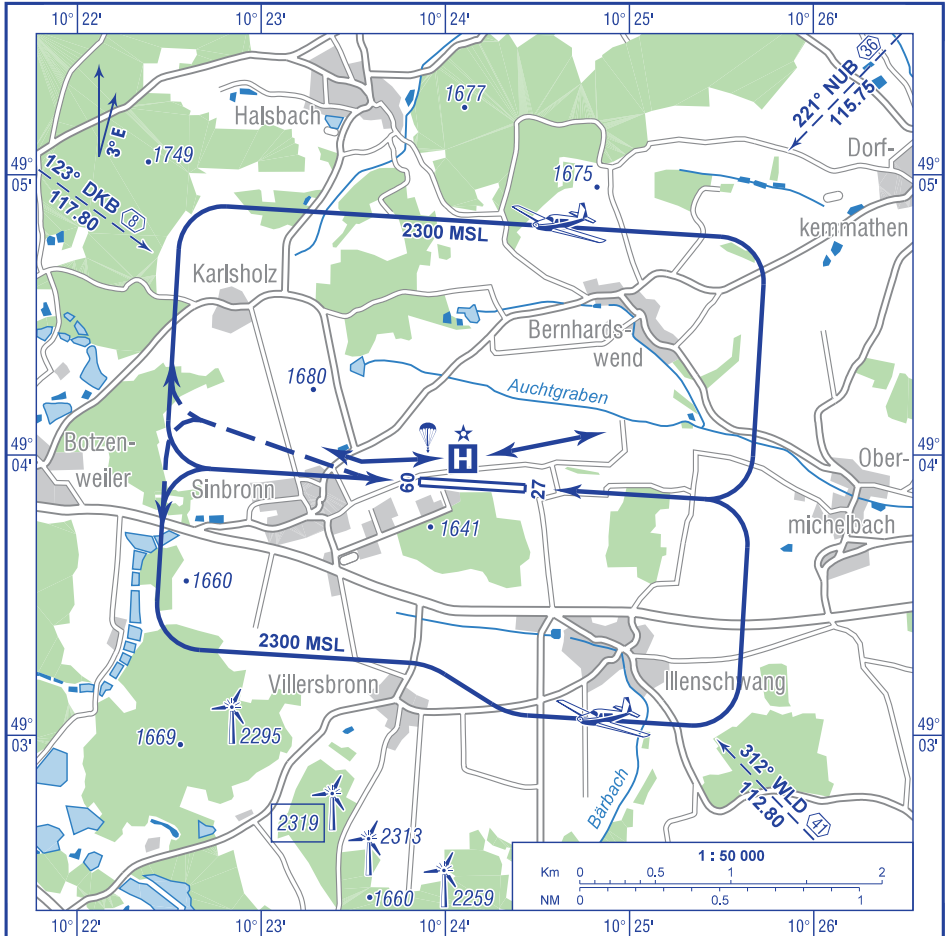


FIS  
LANGEN INFORMATION  
128.950

DINKELSBUEHL INFO  
134.535 Ge (15 NM 3000 ft GND)

Berichtigung: DINKELSBUEHL INFO (8.33 kHz), FIS, Missw.  
Correction: DINKELSBUEHL INFO (8.33 kHz), FIS, variation.



Überflüge von Sinbronn sind möglichst zu vermeiden.

Overflights of Sinbronn shall be avoided, if possible.

Dieses Anflugblatt ist als Unterstützung  
für Piloten gedacht!

**Es ersetzt NICHT das amtliche Anflugblatt!  
Nicht für die Navigation geeignet!**